

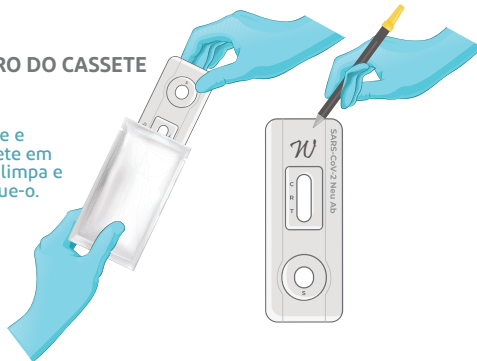
Leia a instrução de uso antes de utilizar.

Verifique que possui todos os materiais necessários para a realização do teste.

Todos os componentes devem ser colocados à temperatura ambiente (entre 15-30°C) antes do teste.

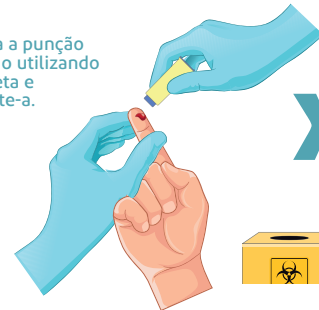
## 1 PREPARO DO CASSETE

Abra o envelope e coloque o cassete em uma superfície limpa e plana. Identifique-o.

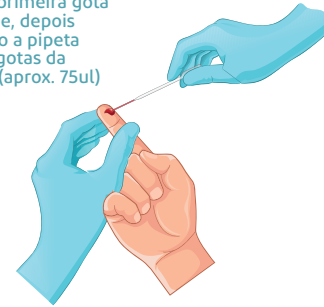


## 2 COLETA DA AMOSTRA

Realiza a punção do dedo utilizando a lanceta e descarte-a.



Limpe a primeira gota de sangue, depois utilizando a pipeta colete 3 gotas da amostra (aprox. 75ul)



## 3 APLICAÇÃO DA AMOSTRA

Despeje 3 gotas na cavidade de amostra do cassete e descarte a pipeta



Adicione 1 gota de diluente e inicie o cronômetro



AGUARDE...

Tempo de reação

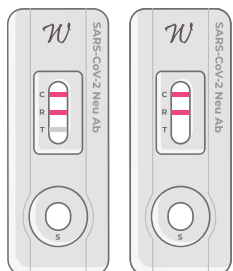
**10 min**

**Atenção:**  
Não interprete o resultado após 15 minutos.



## 4 INTERPRETAÇÃO DOS RESULTADOS

### Alto Positivo



Aparece linha em C. A linha T aparece sem cor ou não aparece.

Valor de Cut-off:  
Alto Positivo: 2000 - 3000ng/ml

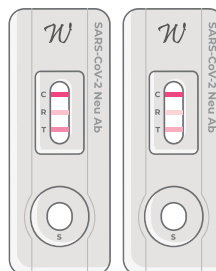
### Médio Positivo



Aparece linha em C. A linha T aparece com uma intensidade mais fraca do que a linha R.

Valor de Cut-off:  
Médio Positivo: 500 - 1000ng/ml

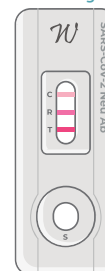
### Baixo Positivo



Aparece linha em C. A intensidade da linha T é mais fraca que a linha C e mais forte que a linha R.

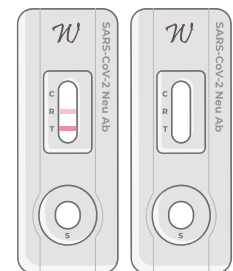
Valor de Cut-off:  
Baixo Positivo: 200 - 300ng/ml

### Não Reagente



Aparece linha colorida em C, R e T e a intensidade e cor da linha T é mais forte do que a linha C.

### Inválido



Não aparece linha em C.