

Leia a instrução de uso antes de utilizar.
 Verifique que possui todos os materiais necessários para a realização do teste.
 Todos os componentes devem ser colocados à temperatura ambiente (entre 15-30 °C) antes do teste.

1 PREPARO DA SOLUÇÃO

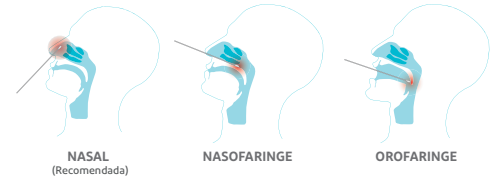
Adicione 8 gotas do tampão de extração no tubo de extração.



Coloque na base:

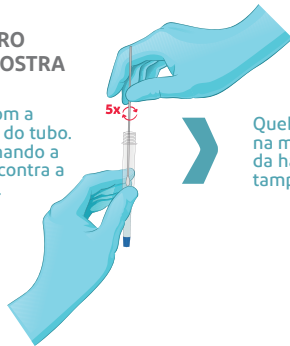


2 COLETA DA AMOSTRA

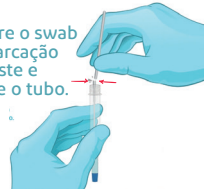


3 PREPARO DA AMOSTRA

Insira o swab com a amostra dentro do tubo. Gire 5x pressionando a ponta do swab contra a parede do tubo.

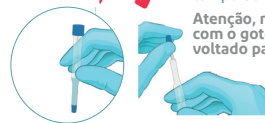


Quebre o swab na marcação da haste e tampe o tubo.



4 APLICAÇÃO DA AMOSTRA

Vire o tubo e abra a tampa do gotejador. Atenção, não abra com o gotejador voltado para baixo.



Coloque o cassette em uma superfície limpa e plana e adicione 3 gotas em cada cavidade "S".



5 AGUARDE...

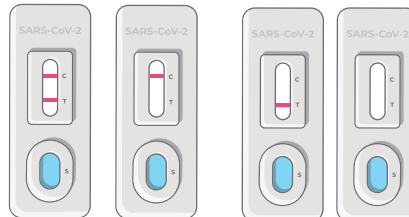


Tempo de reação
15 min

Atenção:
 Não interprete o resultado após 20 minutos.

6 RESULTADO

Leia em até 20 minutos



Positivo

Negativo

Inválido